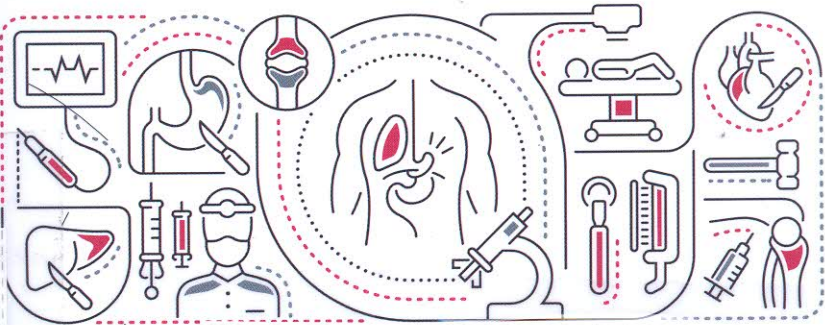


การพยาบาลผู้ป่วย

ที่ได้รับหัตถการทางการแพทย์ทางอายุรกรรม



การพยาบาลผู้ป่วยที่ได้รับหัตถการทาง
W1150 ๓275ก 2562 ฉ 1



Barcode *10049815*

ห้องสมุดวิทยาลัยพยาบาลบรมราชชนนี สุรินทร์

5ก
2

สารบัญ

เรื่อง	หน้า
คำนำ	ก
สารบัญ	ค
สารบัญภาพ	ง
บทที่ 1 หัตถการทางการแพทย์	1
บทที่ 2 การเจาะช่องเยื่อหุ้มปอด	7
บทที่ 3 การเจาะหลัง	13
บทที่ 4 การเจาะท้อง	19
บทที่ 5 การตัดชิ้นเนื้อไต	27
บทที่ 6 การตัดชิ้นเนื้อตับ	33
บทที่ 7 การเจาะไขกระดูก	37
บทที่ 8 การเจาะถุงเยื่อหุ้มหัวใจ	43
บทที่ 9 การใส่สายวัดความดันในหลอดเลือดดำส่วนกลาง	47
ดัชนี	60